

Adapter ses stratégies d'enseignements et les activités d'apprentissage proposées aux étudiant·e·s en ligne dans un mode d'urgence

Auteur·e·s Dominguez, D.
 Pouille, J.
 Maitre, J.-P.
 Van de Poël, J.-F.
 Sylvestre, E.

Graphiste Bader, J.

Avril 2020



Ce document présente 5 grands groupes de stratégies d'enseignement ([Daele et Berthiaume, 2010](#)) regroupant la plupart des activités pouvant être proposées aux étudiant·e·s afin de renforcer leur apprentissage :

présentation ex-cathedra	p. 3
interrogation	p. 4
discussion	p. 5
projet de groupe	p. 6
travail individuel	p. 7

Ce document présente des adaptations possibles des activités initialement prévues dans un enseignement majoritairement dispensé en présentiel pour une diffusion en ligne que ce soit de manière synchrone ou asynchrone.

Ces adaptations sont proposées à titre d'exemple et se veulent non normatives. Elles reposent sur l'utilisation des outils mis à disposition dans le cadre du Portfolio d'outils numériques pour l'enseignement de l'Université de Lausanne.

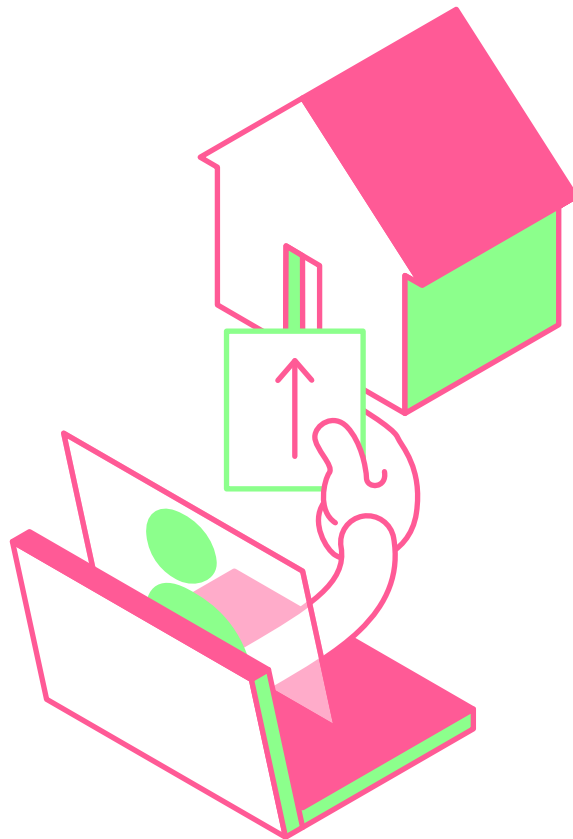
Comme vous pourrez le constater, les différentes stratégies d'enseignement proposées dans ce document présentent des avantages et des inconvénients. De ce fait, il est vivement recommandé de varier les stratégies d'enseignement afin d'offrir aux étudiant·e·s des opportunités d'apprentissage les plus larges et répondant le mieux à leurs propres stratégies d'apprentissage.



présentation ex-cathedra

Pour transmettre du contenu, présenter des résultats, des consignes de travail ou fournir des explications.

Exemple: Exposé de l'enseignant-e, Présentation d'un-e étudiant-e dans le cadre d'un séminaire, etc.



synchrone

Utilisation de Webex ou de Zoom pour présenter son contenu.



Rapide à mettre en oeuvre, ne nécessite que peu de changement pour des cours ex-cathedra



Les étudiant-e-s risquent d'être vite fatigué-e-s et de décrocher

Problème éventuel pour la diffusion en direct en cas de saturation des réseaux

Recommandation

- Utiliser la fonction "enregistrer" pour que les étudiants puissent accéder à ce contenu en asyn-chrone
- Intégrer des interruptions toutes les 15 min (Questionnement, Discussions, etc.) afin de garder l'attention des étudiant-e-s

asynchrone

Utilisation de diapositives (ppt, keynote, etc.) commentées, UbiCast ou mise à disposition de ressources textuelles sur Moodle



Permet aux étudiant-e-s de suivre à leur propre rythme

Les ressources restent accessibles en tout temps ce qui permet aux étudiant-e-s en situation difficile de pouvoir tout de même poursuivre leur enseignement en ligne
Évite les problèmes liés au risque de perte de connexion, de surcharge du réseau, etc.



Pas d'interactions directes avec les étudiant-e-s ce qui peut augmenter le risque de décrochage des étudiant-e-s

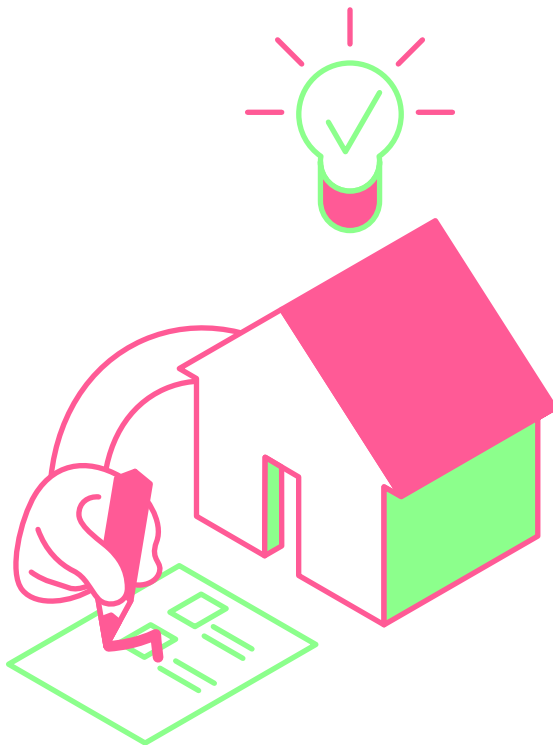
Recommandation

- enregistrez vos productions en format mp4 plus facile à lire pour vos étudiants.
- Prévoyez de structurer vos présentations pour une durée de 15-20 min maximum.

interrogation

Pour évaluer la compréhension des étudiant-e-s, aider les étudiant-e-s à identifier leurs lacunes éventuelles

Exemple: Quizz, penser-comparer-partager, one minute paper, etc.



synchrone

Utilisation de l'outil vote et du chat de Webex, de Wooclap ou de SpeakUp



Permet d'évaluer la compréhension des étudiant-e-s et de leur fournir un feedback en direct

Permet d'effectuer un changement de rythme lors d'une présentation ex-cathedra

Permet d'obtenir des informations sur le niveau de compréhension des étudiant-e-s pour l'ensemble de la classe et éventuellement de revenir sur les notions les moins bien intégrées



Le temps de réflexion relativement court pour les étudiant-e-s ne permet pas de tester des niveaux de réflexion très élevés

Recommandation

- Prévoir un temps de réflexion suffisant avant d'afficher les réponses et d'en discuter
- Prévoir des questions avec un niveau de complexité croissant (s'assurer que les étudiant-e-s ont bien intégré-e-s certaines notions avant de passer à des questions d'un niveau de réflexion plus élevé)

asynchrone

Utilisation des Quizz Moodle, WooClap, Speakup



Permet d'évaluer la compréhension des étudiant-e-s et de leur fournir un feedback en différé

Permet de proposer des activités plus complexes nécessitant un niveau de réflexion plus élevé pour y répondre

Permet aux étudiant-e-s de vérifier leur compréhension des notions abordées dans le cours



Le taux de participation risque d'être plus restreint (oubli, peu d'engagement, etc.)

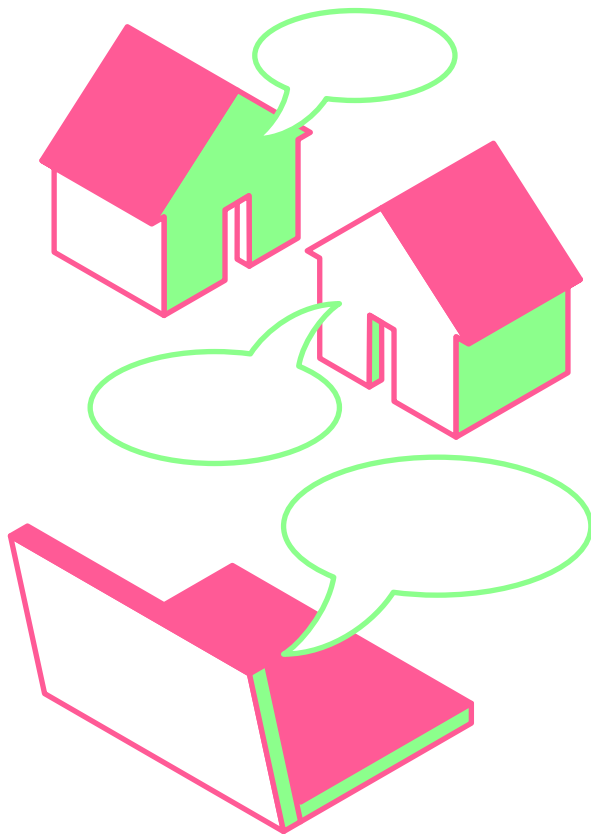
Recommandation

- Prévoir de fournir un feedback aux étudiant-e-s avec un renvoi sur les notions mal comprises
- Il est possible de revenir sur les notions les moins bien intégrées lors du cours synchrone suivant ou alors de planifier une séance de débriefing collective synchrone

Discussion

Pour stimuler la réflexion des étudiant-e-s lors d'un échange entre eux ou entre eux et l'enseignant-e, débattre sur un sujet, donner du feedback, etc.

Exemple: débat, analyse d'un jeu de rôle, débriefing suite au visionnage d'une vidéo, etc



synchrone

Utilisation de Webex ou de Zoom



Favorise les interactions et le maintien du contact avec les étudiant-e-s

Permet d'effectuer un changement de rythme lors d'une présentation ex-cathedra



Un manque de préparation de la séance de discussion pourraient faire partir les échanges dans tous les sens

Les étudiant-e-s peuvent avoir des difficultés pour interagir en temps réel (difficulté de connexion, pas suffisamment de temps pour la réflexion, etc.)

Recommandation

- prévoir différentes types de questions et de relances et des niveaux des questions avec un niveau de complexité en crescendo
- demander aux étudiant-e-s d'utiliser la petite main pour demander la parole et leur conseiller de couper leur micro lorsqu'ils ne communiquent pas pour éviter les nuisances sonores

asynchrone

Utilisation du Forum Moodle



Permet aux étudiant-e-s d'échanger sur des sujets complexes tout au long du semestre

Les étudiant-e-s ont le temps pour préparer leurs questions/réponses avant de les diffuser



Les échanges sur le forum risquent d'être pauvres si cela n'est pas suffisamment bien préparé

En cas de nombreux échanges, le fil de discussion peut être complexe à suivre

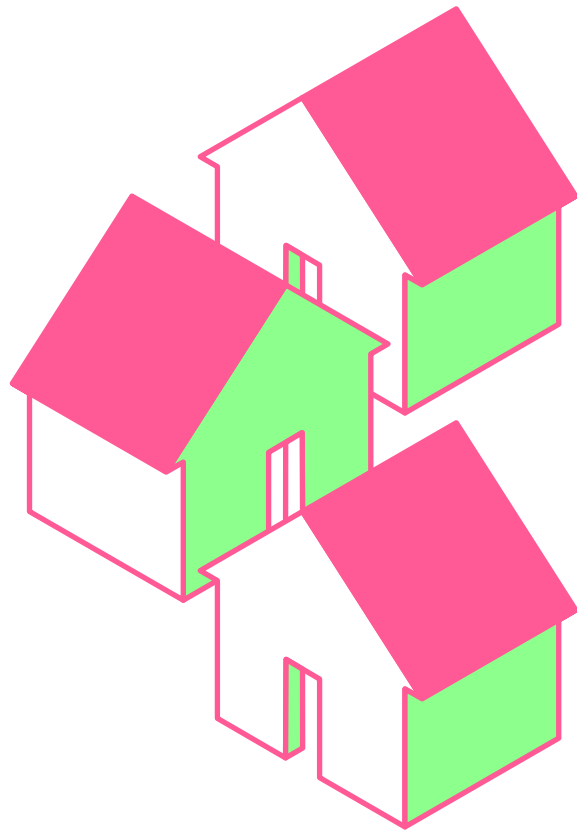
Recommandation

- Prévoir une modératrice ou un modérateur (enseignant-e, assistant-e-s, étudiant-e-s) qui réalise un suivi des échanges, y apporte des compléments en cas de besoin et restructure l'information dans un document annexe si nécessaire
- Prévoir d'organiser le forum avec différentes entrées thématiques
- Bien définir les règles de discussion sur le Forum ainsi que votre présence sur ce dernier. Par exemple, il est possible d'indiquer à vos étudiant-e-s que vous consulterez le forum 2 fois par semaine

projet de groupe

Pour permettre aux étudiant-e-s d'exercer leurs compétences de collaboration à distance et pour produire des travaux conséquents

Exemple: Travaux pratiques, etc.



synchrone

Utilisation de Zoom pour des séances de travail collaboratives avec la fonctionnalité de gestion des participant-e-s



Permet aux étudiant-e-s d'échanger avec leurs pairs

Permet de répondre aux questions des étudiant-e-s en circulant dans les différents groupes virtuels



En fonction du nombre de groupe à superviser cette activité peut être complexe à organiser

Recommandation

- Mettre à disposition des étudiant-e-s la liste des critères utilisés pour évaluer les travaux afin de mieux guider leurs apprentissages
- En fonction du nombre de groupe à superviser, prévoir de répartir cette supervision avec vos assistant-e-s si possible

asynchrone

Utilisation du dépôt de devoir dans Moodle, de la grille critériée et de gestion des groupes dans Moodle



Permet de proposer un travail réflexif aux étudiant-e-s sur un sujet spécifique et complexe

Permet d'avoir un feedback et des échanges avec ses pairs



Pas de feedback direct des enseignant-e-s

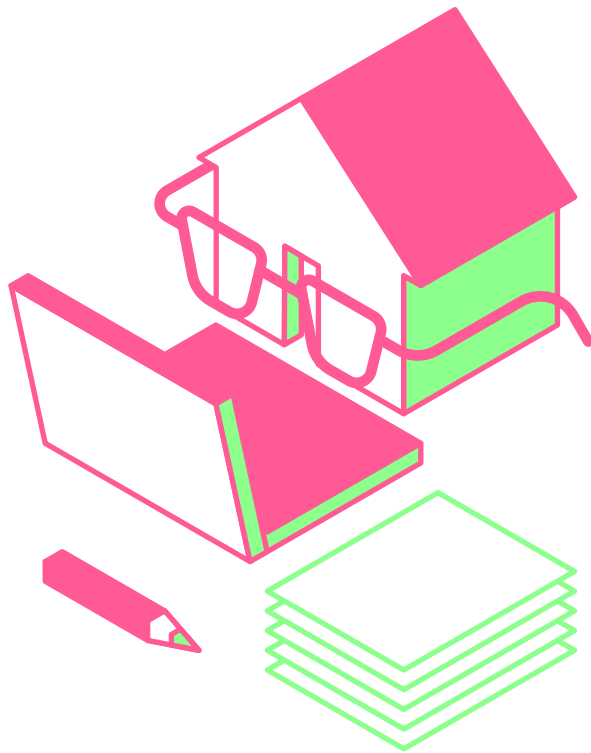
Recommandation

- Formuler des consignes claires et précises qui vont guider le travail avec des dates de rendus de travaux intermédiaires si possible
- Mettre à disposition des étudiant-e-s la liste des critères utilisés pour évaluer les travaux afin de mieux guider leurs apprentissages
- Prévoir de combiner ce travail de groupe asynchrone avec des échanges synchrones pour fournir aux étudiant-e-s du feedback sur l'avancement de leur travail.
- Indiquer aux étudiant-e-s qu'ils peuvent aussi utiliser Zoom pour échanger de manière synchrone lors de la réalisation de leur travail

Travail individuel

Pour stimuler la réflexion des étudiant-e-s sur un sujet spécifique et lui permettre de réinvestir les éléments de contenu du cours ou pour les préparer à un examen à distance

Exemple: exercice court, dissertation, rapport, compte rendu de TP, etc.



synchrone

Utilisation de Webex ou Zoom pour des séances de type «examen blanc»



Permet aux étudiant-e-s de se familiariser avec le type d'examen qu'ils auront à effectuer à distance le cas échéant

Permet aux étudiant-e-s de mieux comprendre les attentes de l'enseignant-e

Permet d'évaluer si le temps prévu pour la réalisation du futur examen est adapté



Peut être chronophage à corriger en fonction du nombre d'étudiant-e

Problème éventuel pour la réalisation en direct du travail en cas de saturation des réseaux

Recommandation

- Les consignes pour la réalisation du travail peuvent être envoyées aux étudiant-e-s à l'avance
- Prévoir de fournir un feedback aux étudiant-e-s

asynchrone

Utilisation du dépôt de devoir dans Moodle, de la Grille critériée et/ou du journal d'apprentissage dans Moodle



Permet de proposer un travail réflexif aux étudiant-e-s sur un sujet spécifique relativement complexe

Orientes les étudiant-e-s vers des apprentissages en profondeur plutôt que vers de la simple mémorisation



Peut être chronophage à corriger en fonction du nombre d'étudiant-e

Recommandation

- Formuler des consignes claires et précises qui vont guider le travail avec des dates de rendus de travaux intermédiaires si possible
- Mettre à disposition des étudiant-e-s la liste des critères utilisés pour évaluer les travaux afin de mieux guider leurs apprentissages
- Prévoir de fournir un feedback aux étudiant-e-s. Cela peut être combiné avec des séances de débriefing individuelles ou collectives de manière synchrone